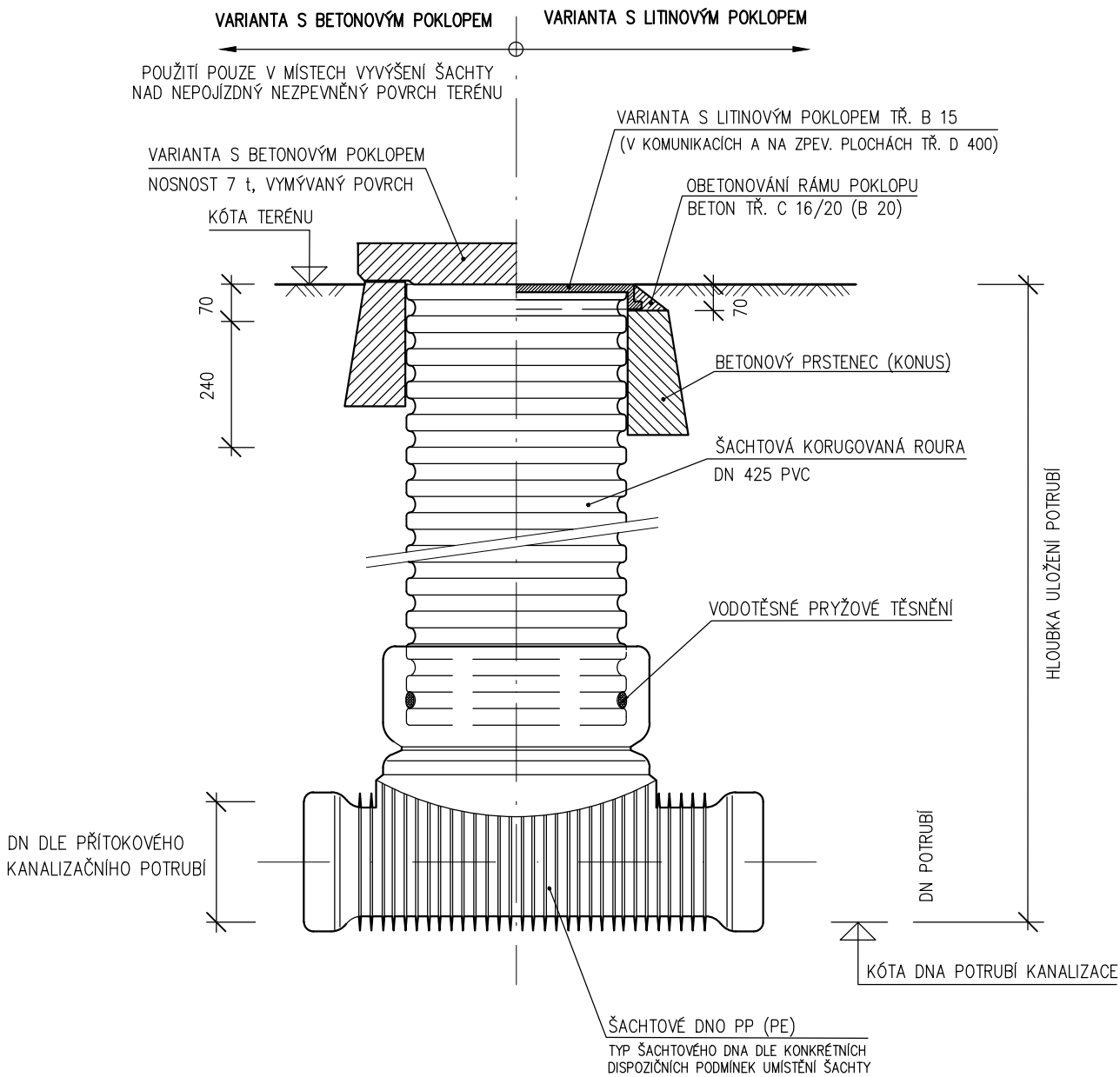


KANALIZAČNÍ ŠACHTA DN 425 PP VZOROVÝ VÝKRES

VARIANTA PRO NEPOJÍZDNÉ PLOCHY BEZ TELESKOPICKÉHO ADAPTÉRU

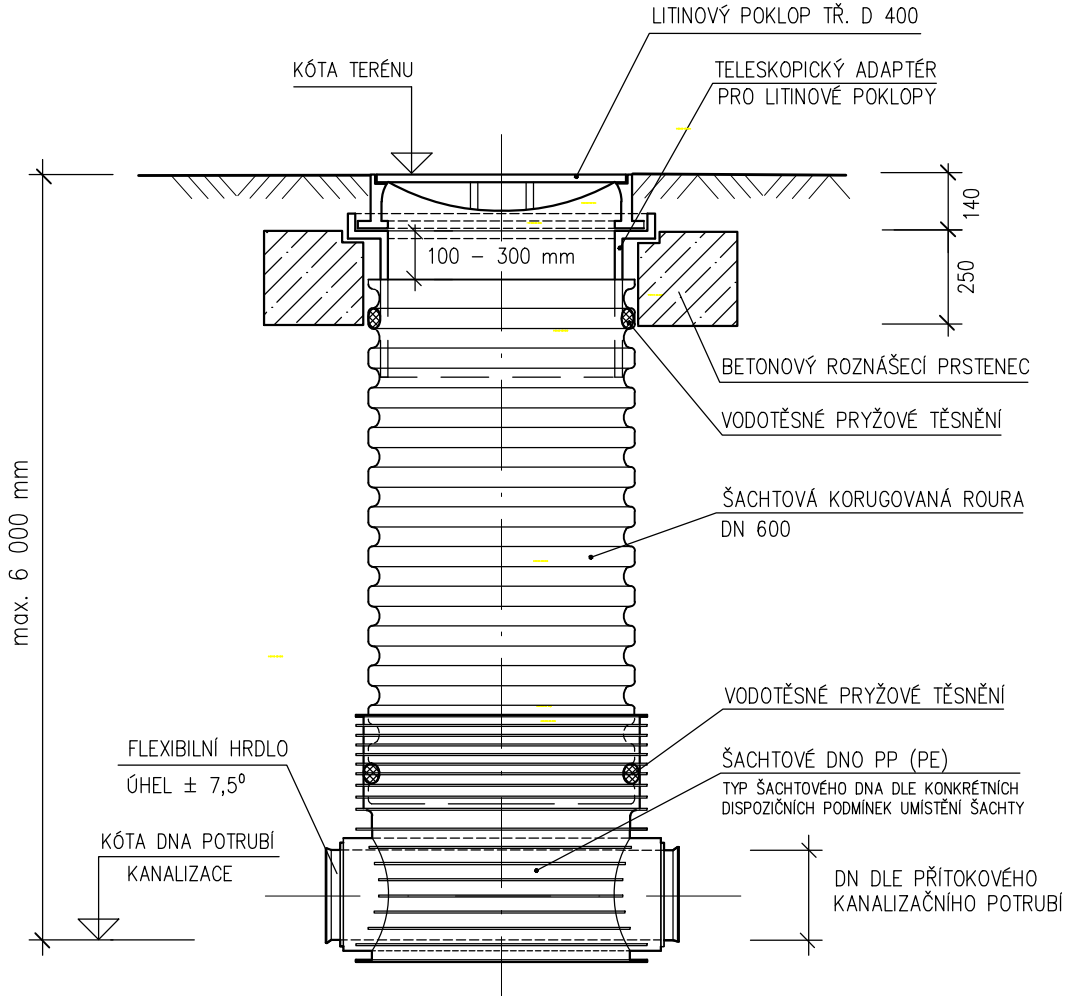
(měřítko 1:10)



KANALIZAČNÍ ŠACHTA DN 600 PP VZOROVÝ VÝKRES

VARIANTA PRO POJÍZDNÉ PLOCHY S TELESKOPICKÝM ADAPTÉREM

(měřítko 1:20)



SPECIFIKACE VARIANTY ŠACHTY VIZ TECHNICKÁ ZPRÁVA A VÝPIS KANALIZAČNÍCH ŠACHET

kótováno v mm

<b>HAUSING s. r. o</b> 739 98 Mosty u Jablunkova, Mosty u Jablunkova 275				<b>HAUSING s.r.o.</b> MOSTY U JABLUNKOVA 275	
VYPRACOVAL	MILOŠ KOPECKÝ	PROJEKTANT	ing. VÁCLAV KOPECKÝ	T. KONTROLA	ing. VÁCLAV KOPECKÝ
MÍSTO STAVBY	LUČINA	KRAJ	MORAVSKOSLEZSKÝ	DATUM	11/2013
INVESTOR	OBEK LUČINA			STUPEŇ	TDW
AKCE:				ČÍSLO ZAKÁZKY	07003.2-3
LUČINA - DOSTAVBA KANALIZAČNÍ SÍTĚ				MĚŘÍTKO	1 : 10, 1:20
LOKALITA ČOV - HRÁZ				SO/PS	-
2. ETAPA				FORMÁT	
OBJEKT:				ČÍSLO PŘÍLOHY	D.1.2-6.3
PŘÍLOHA:					
KANALIZAČNÍ ŠACHTY DN 425 PP / DN 600 PP					
VZOROVÝ VÝKRES					